

RESULTADOS SEGUIMIENTO DEL PROGRAMA 2010:

PERFIL DE LA USUARIA

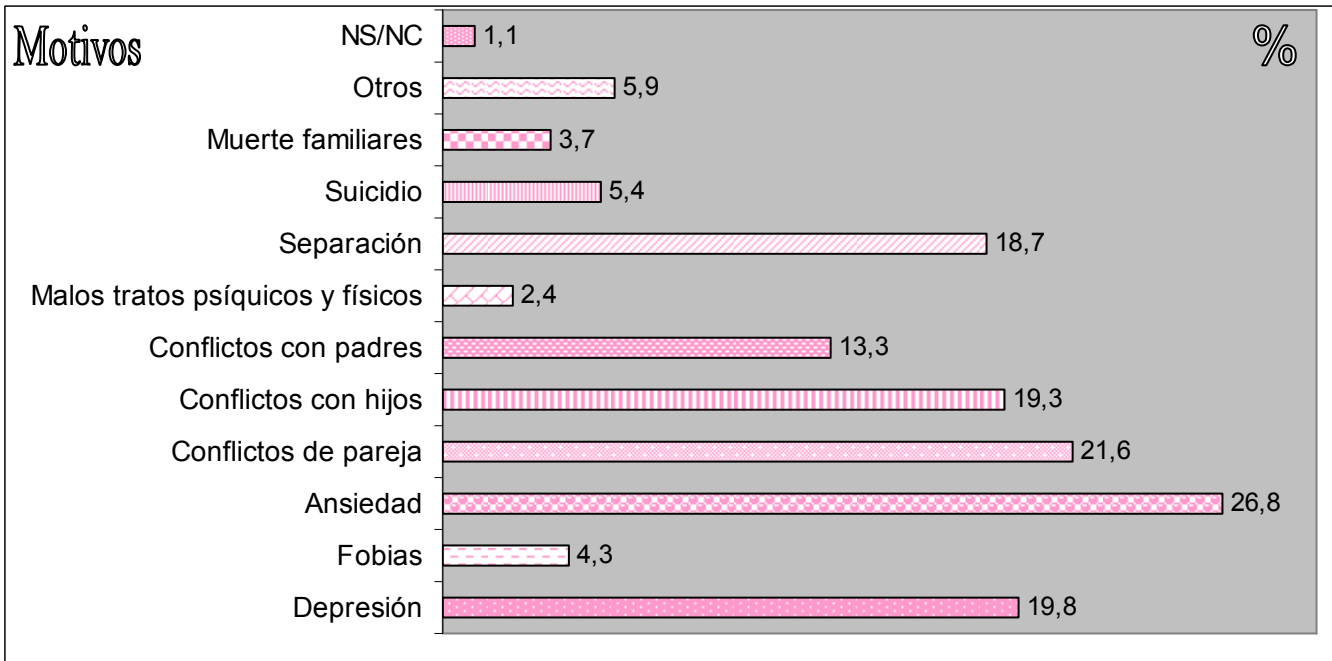
Mujer casada, con edad de entre 41 y 50 años, trabajadora en empresa privada y con estudios medios

EDAD	%
-20	4,3
20-29	8,0
30-35	15,0
36-40	10,2
41-45	17,1
46-50	17,1
51-55	10,2
56-60	4,8
60	3,2
NS/NC	11,8

ESTADO CIVIL	%
SOLTERA	26,7
CASADA	40,1
SEPARADA	5,3
DIVORCIADA	13,9
VIUDA	2,1
PAREJA DE HECHO	0,5
NS/NC	11,2

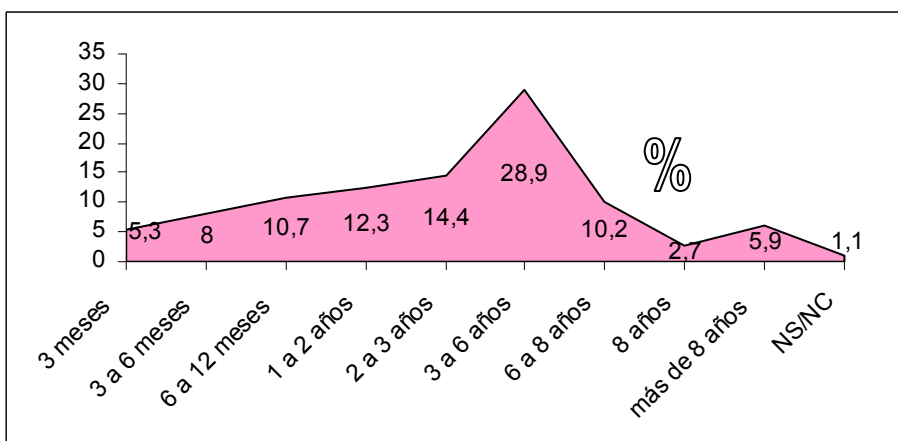
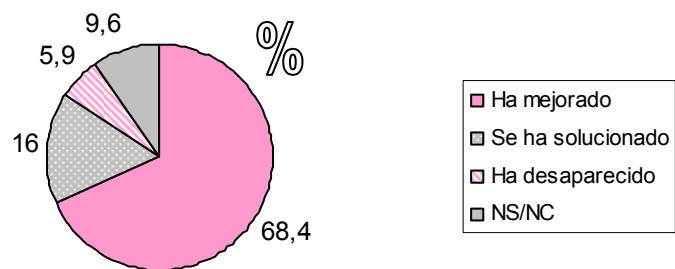
ESTUDIOS				TRABAJA	%	TIPO	%
BLOQUES	%	TIPOS	%	SÍ	69,0	EMPRESA PROPIA	17,1
SIN ESTUDIOS		SIN GRADUADO	7,5			EMPRESA PÚBLICA	37,2
ESTUDIOS BÁSICOS	19,3	GRADUADO	15,0	COBRA DESEMPLEO	5,3		
ESTUDIOS MEDIOS	39,1	ESO	4,3			NO	20,3
		BACHILLER	10,2	COBRA PENSIÓN	4,8		
		BUP	4,3	NS/NC	1,6		
		COU	4,8				
		FPI	9,6				
ESTUDIOS UNIVERSITARIOS	27,3	DIPLOMADA	13,9				
		LICENCIADA	13,4				
		OTROS	5,9				
		NS/NC	1,6				

MOTIVOS POR LOS QUE ACUDIERON AL PROGRAMA



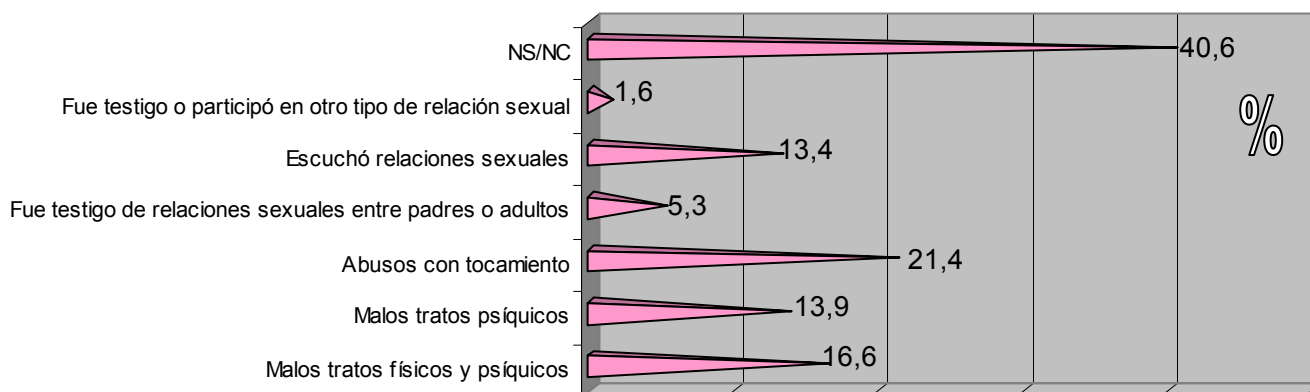
Estos motivos son los que la mujer puede enunciar de entrada. La mujer no viene por uno solo, sino por varios. Éstos no siempre son la verdadera causa de su malestar, sino el efecto de aquello que lo causa, causa desconocida en el inicio, pero que se irá descubriendo a lo largo del tratamiento.

Con respecto a los síntomas iniciales, ésta ha sido la evolución del **síntoma principal** en las mujeres:



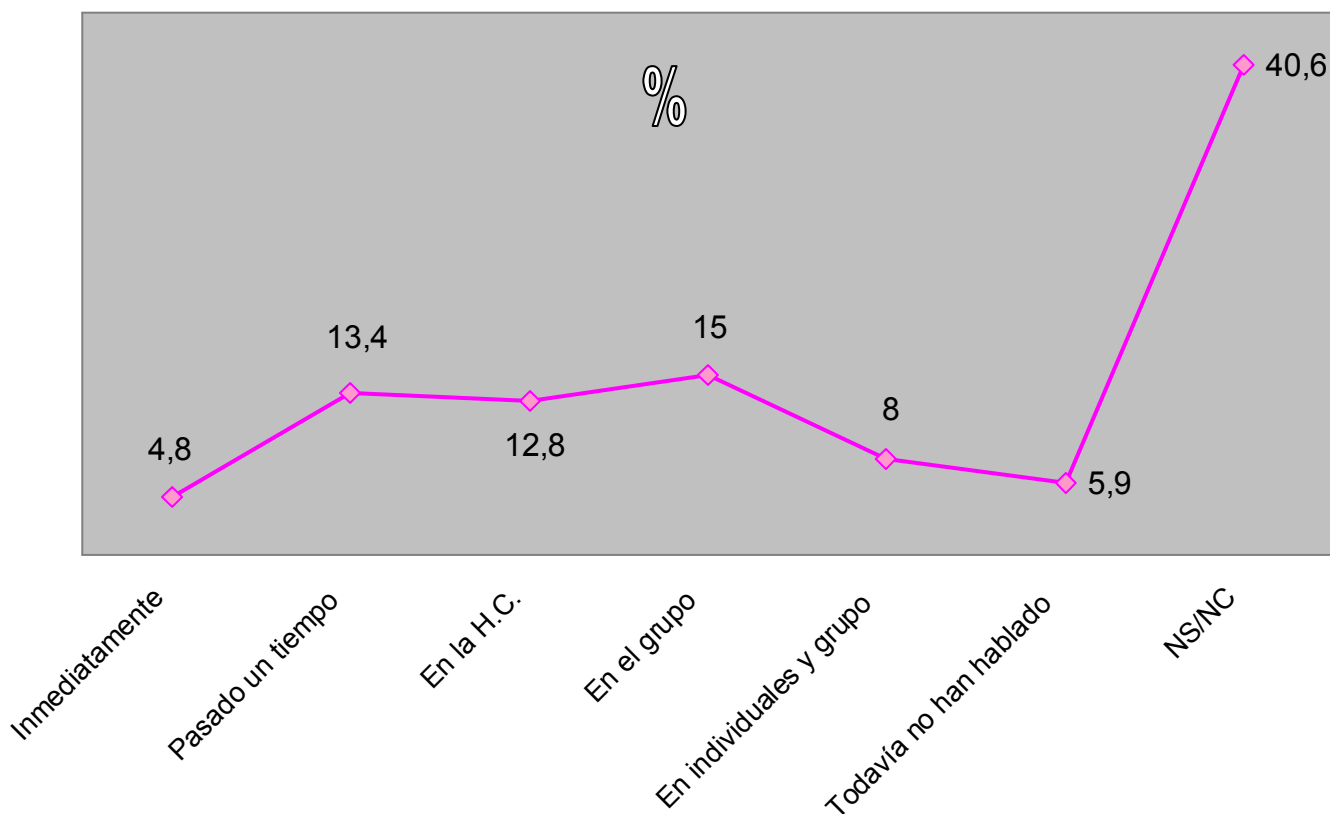
La mejoría del síntoma está relacionada con el tiempo que le mujer lleve en el programa. El **tiempo en el Programa** es distinto en cada una de las mujeres que cumplieron los cuestionarios.

PROBLEMAS EN LA INFANCIA



Hay que tener en cuenta que cada mujer puede señalar varios problemas a la vez, o ninguno, por tanto, la suma de estos porcentajes no dará 100% sino una cifra superior, ya que la mayoría señaló más de un problema.

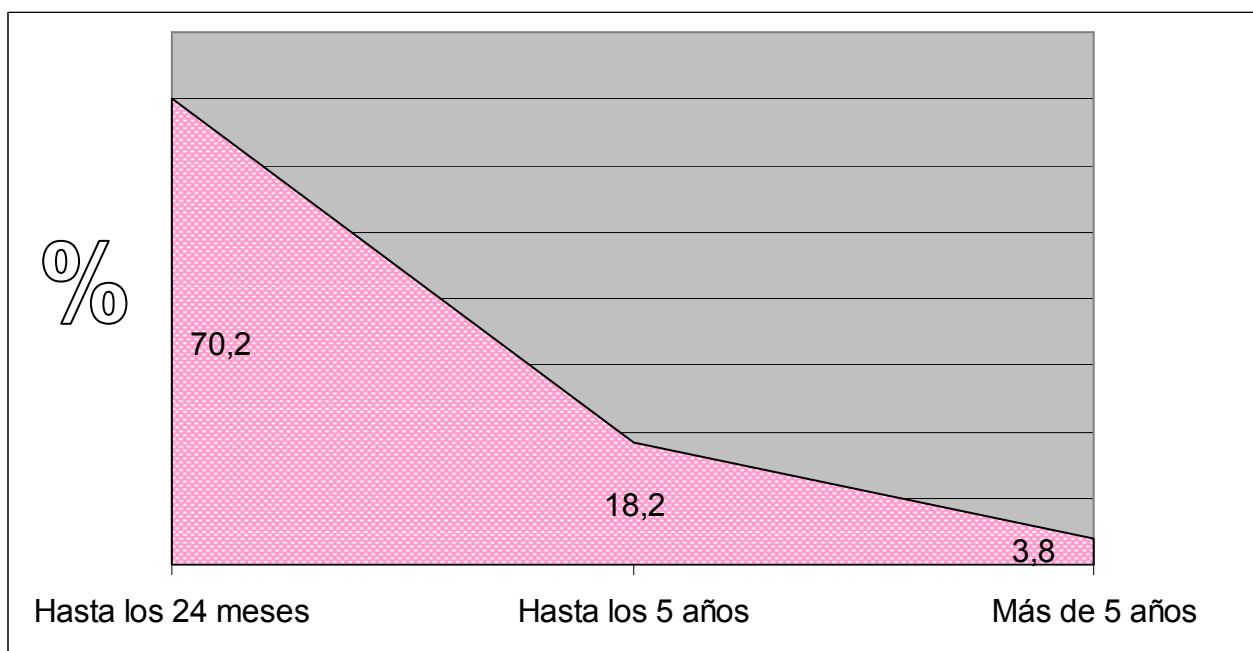
De todos estos problemas, la mujer **habló por primera vez:**



COHABITACIÓN

El **67,4%** de las mujeres de nuestro Programa, son mujeres que han logrado satisfacer su maternidad tras tener uno o varios hijos.

De este porcentaje, algunas cohabitan en la misma habitación con sus hijos. Este porcentaje de cohabitación es mayor en la primera etapa del niño/a y va disminuyendo con la edad:

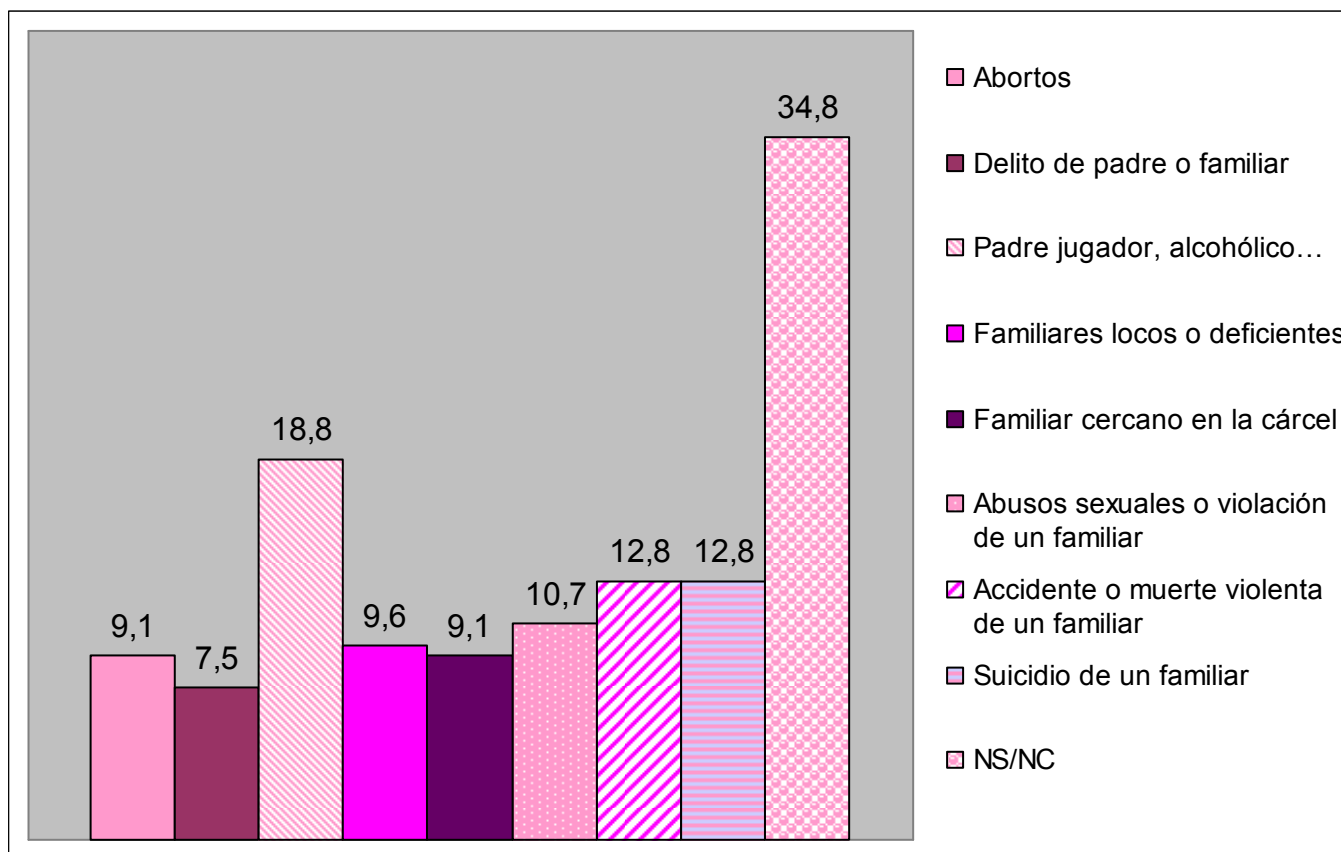


En el momento de contestar a la encuesta, sólo un **42,1%** de las mujeres dormían en ese momento con su o sus hijos. De éstas, un **44,4%** compartía habitación y cama con su o sus hijos, y un **33,3%** compartía sólo habitación. Un **22,2** no contestó a esta pregunta.

De todas las usuarias que cumplimentaron los cuestionarios, un **38,5%** durmió en su infancia con algún adulto, frente al **47,1%** que no lo hizo. De las que sí durmieron, la mayoría fue con sus padres.

SECRETOS FAMILIARES

Los secretos familiares más frecuentes en las mujeres que acuden a nuestro Programa son:

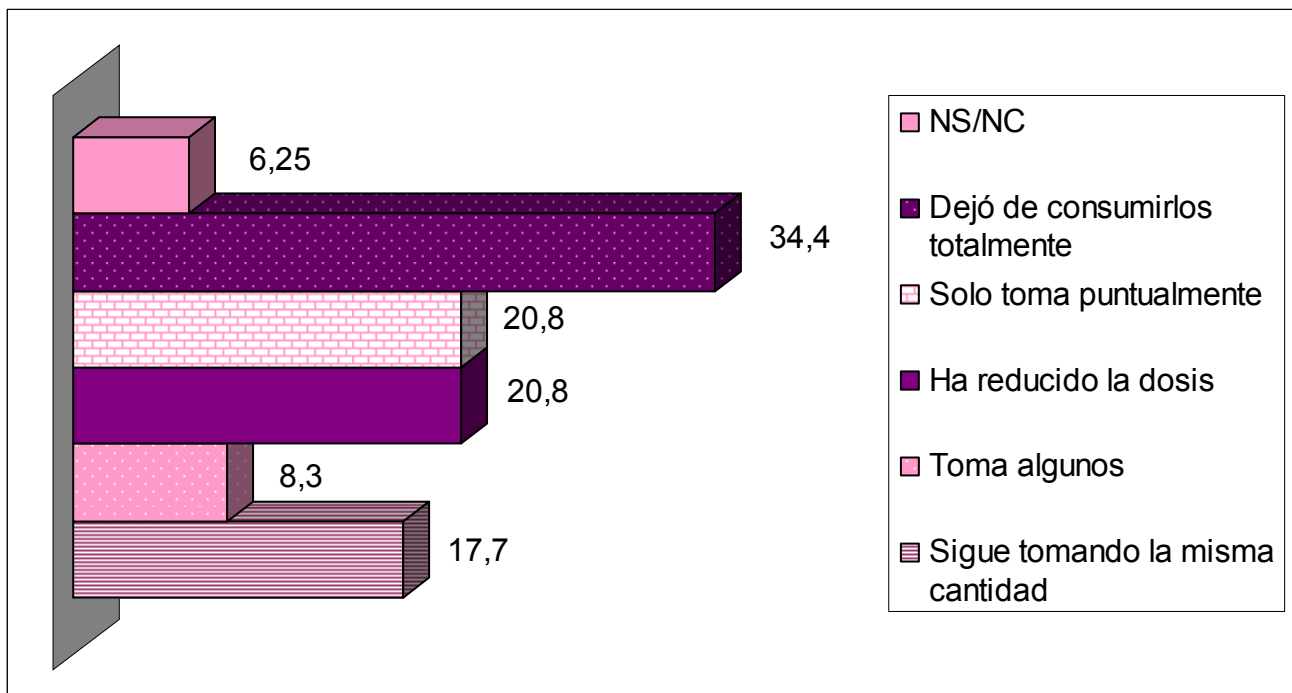


FÁRMACOS

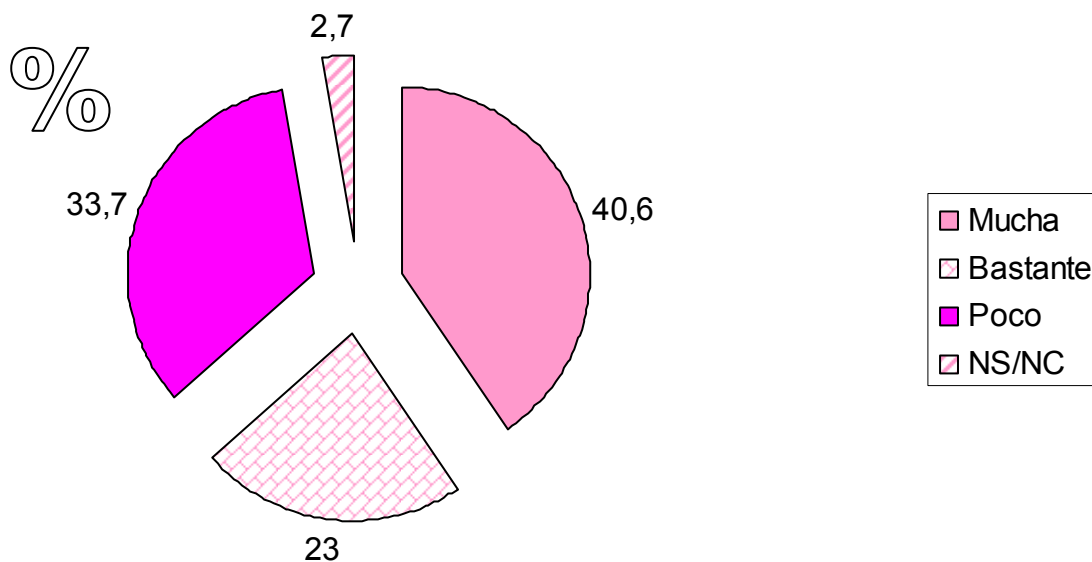
Al llegar al Programa, un **49,7%** de las mujeres tomaban fármacos, frente al **46,5%** que no tomaban. Al entrar en tratamiento, un gran número ha conseguido dejarlos totalmente o disminuir la cantidad de éstos, gracias a la ayuda del Programa de la Fundación ANNA O.

De esta forma se distribuían los porcentajes de las cantidades de fármacos, en el momento en el que contestaron a los cuestionarios:

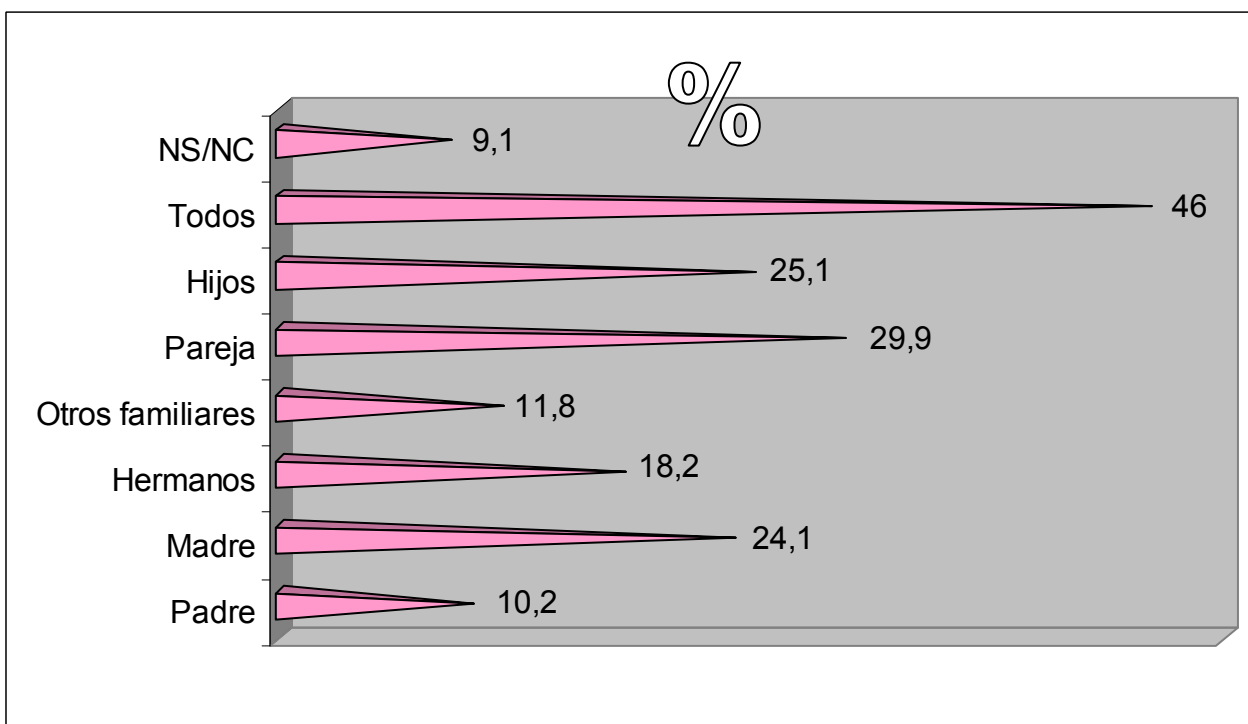
%



MEJORÍA

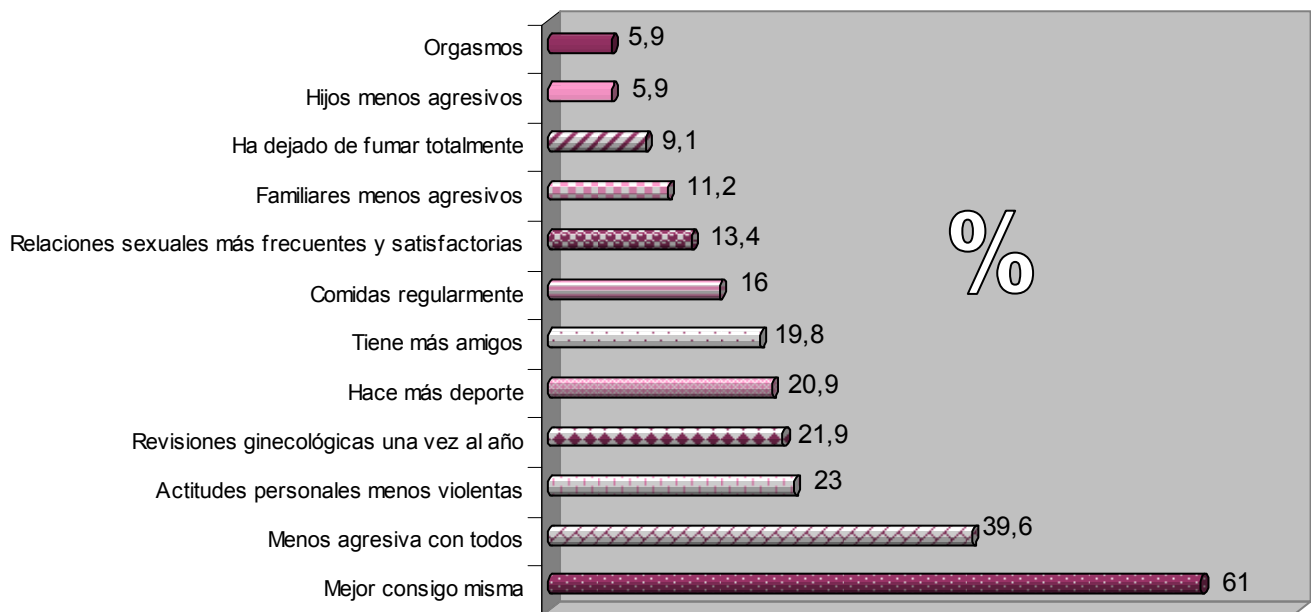


Al mismo tiempo, esta mejoría se ve reflejada en una mejor comunicación con los familiares, con alguno de ellos en concreto, o con varios a la vez. Entre una escala, en la que se reflejaban distintos tipos de familiares, las mujeres han confirmado que **han mejorado la comunicación** con:



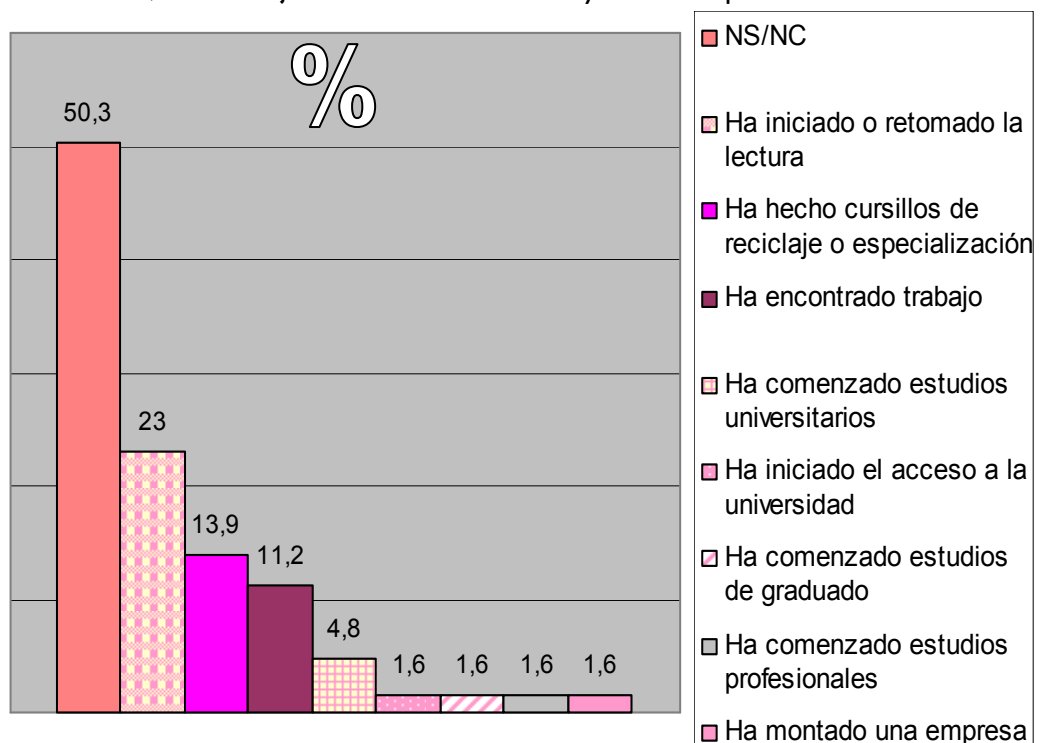
Además de mejorar la comunicación con distintos familiares, hay muchos otros **aspectos que han mejorado** en las mujeres desde que vienen al Programa de la Fundación ANNA O. Sobre todo, han sentido una notable mejoría consigo misma, lo que está relacionado con su imagen, su salud, su sexualidad y la amistad con otros. Además, han mejorado en lo relacionado con sus hábitos de salud: tabaco, alcohol, deporte y comidas.

De entre todos los aspectos, en los que han notado mejoría las mujeres que asisten a nuestro Programa, hemos seleccionado los más señalados por ellas en los cuestionarios:



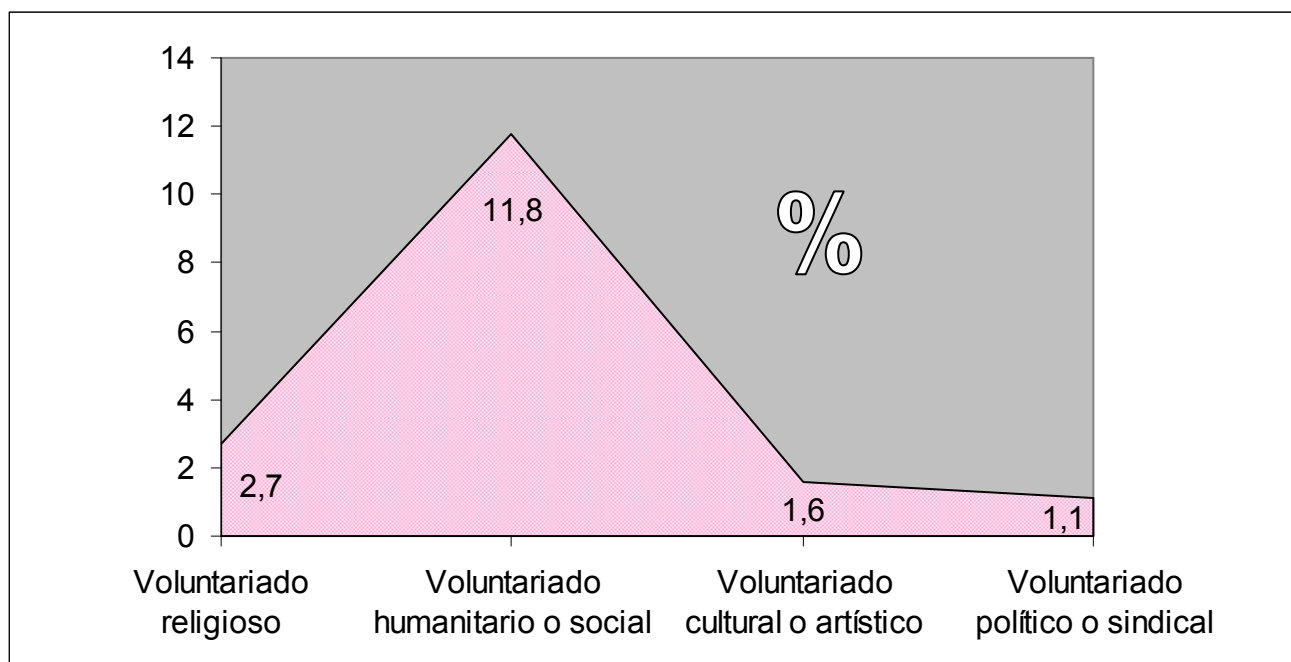
En el **aspecto laboral y de estudios**, con la mejoría obtenida en la salud y en su comportamiento más humanizado, las mujeres empiezan a tener deseos de vivir, y comienzan a plantearse tener su propio proyecto.

Por ello, muchas logran encontrar trabajo durante el tratamiento, otras inician el acceso a la Universidad o retoman estudios interrumpidos. Además, un gran número de mujeres vuelven a aficionarse por la lectura. A continuación se detallan los porcentajes de las mejorías obtenidas por las mujeres:

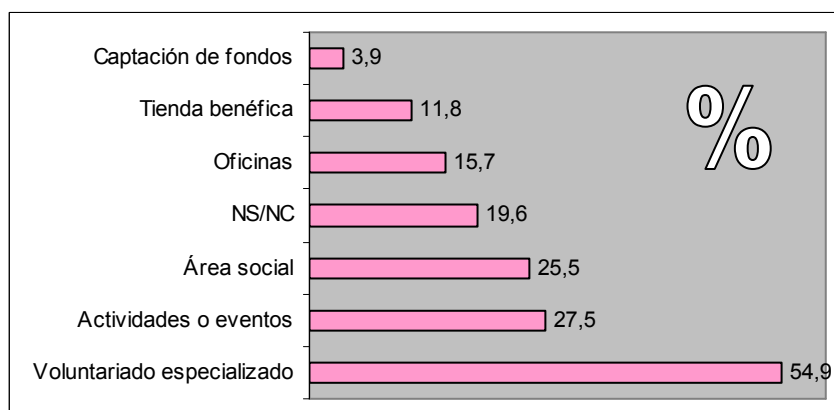
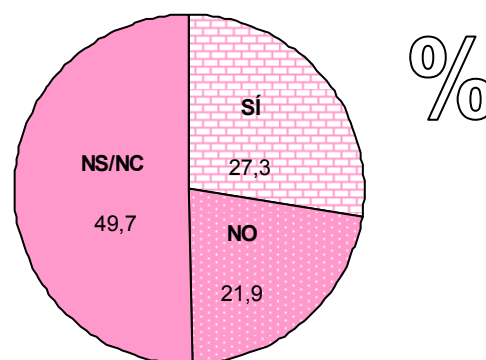


GRADO DE COLABORACIÓN DE LAS USUARIAS

En lo relacionado a la **acción social**, algunas mujeres del Programa han afirmado que han formado parte de algún tipo de voluntariado a lo largo de su vida. Lo detallamos con los siguientes porcentajes:

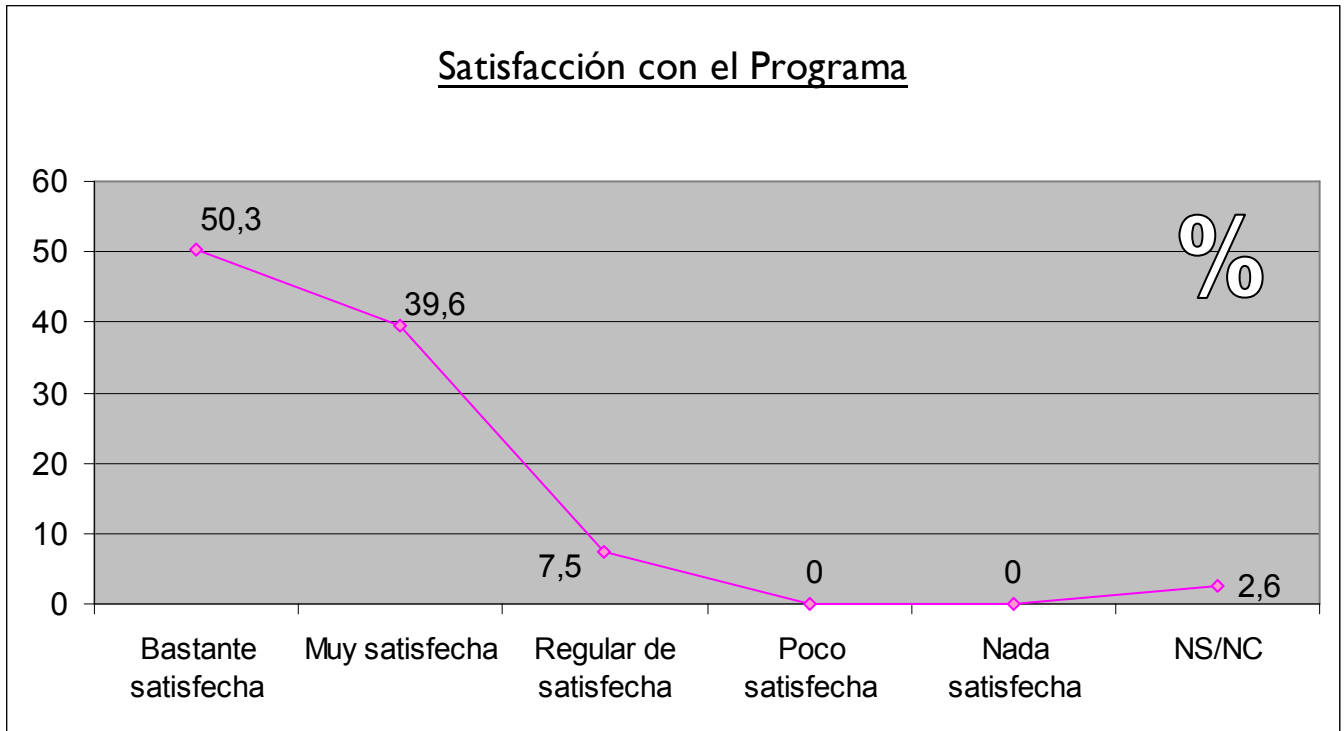


Con respecto al **voluntariado de la Fundación ANNA O.**, algunas mujeres han afirmado que les gustaría formar parte del grupo de voluntarias y/o colaborar de alguna forma con nuestra Organización. De la pregunta, “¿le gustaría colaborar con ANNA O.?” Hemos obtenido las siguiente respuestas:



Éstas son las **áreas más demandadas** por las mujeres del Programa para colaborar con la Fundación. Sin embargo, cuando se le pregunta si han solicitado dicha participación, sólo un **23,5%** han dicho que “sí”, frente al **76,5%** que han marcado que “no”.

GRADO DE SATISFACCIÓN DE LAS USUARIAS



Nota media diferentes espacios

